



**25 ÅR MED ANKNYTNINGSBASERAD
FÖRÄLDRARÅDGIVNING TILLSAMMANS
MED FÖRSKOLA OCH SKOLA**

Familj-och skolservice i
Upplands Väsby
Gunilla Levin
Christer Nordling
Karin Oldegård Ljunggren



Upplands Väsby
kommun

DAGENS RUBRIKER

INTRO

HISTORIK

VÅRT UPPDRAG

ANKNYTNINGSBASERAD hur då?

VÅRA KÄRNKOMPONENTER

HUR VI GÖR

Upplands Väsby kommun

- mitt emellan Stockholm och Arlanda
- 45 000 invånare varav barn/ungdomar 0-16 ca 9200
 - blandad befolkning



HISTORIK

- Startade 1993
- Grundidén från Framnässkolan/paradigmskifte
- Målgrupp föräldrar och pedagoger
- Högstadiet från början men 0-16 efter ett par år

VÅR TEORETISKA GRUND

System- och nätverksteori

Lösningfokus

Utvecklingsteori/normalutveckling

Anknytningsteori

Hjärnforskning

Affektteori

Mentalisering

Bateson
Erickson
Minuchin, Haley m.fl
Bronfenbrenner
Ben Furman
Stern
Broberg
Maria Aarts/Marte Meo
KOMET
Circle of Security

VÅRT UPPDRAG

Trygga uppväxtvillkor (övergripande uppdrag)

Vara förebyggande – nå många

Finnas till för de vuxna kring barn och ungdomar



indikerad

sektiv

universell

2017

522 barn/ungdomar (859)

468 föräldrar

356 pedagoger



Föräldrarådgivning



Samarbetsmöten
mellan skola och föräldrar eller flera
samarbetsparter

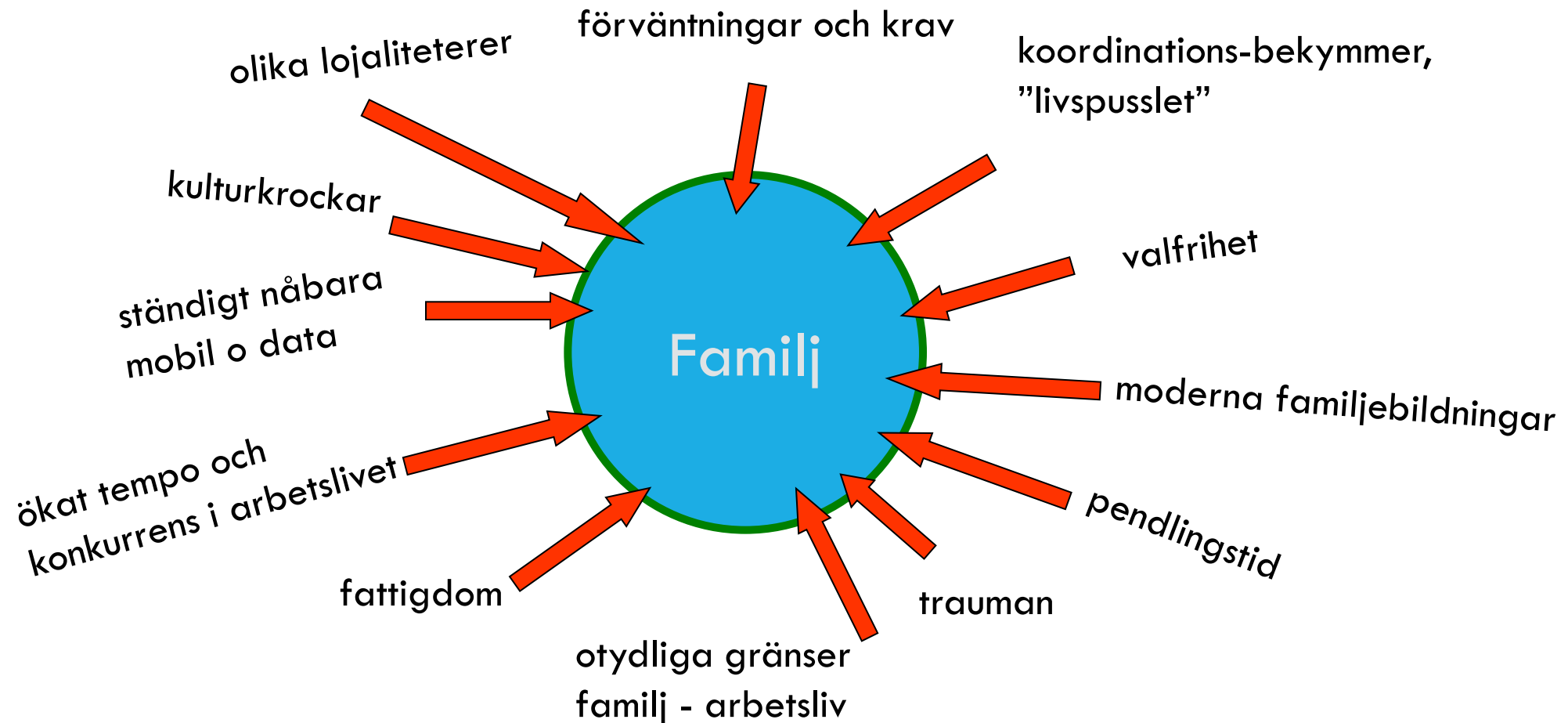


Handledning/ konsultationer
till pedagoger



Föreläsningar
till föräldrar och pedagoger

FAMILJER ÄR UTSATTA FÖR STRESS

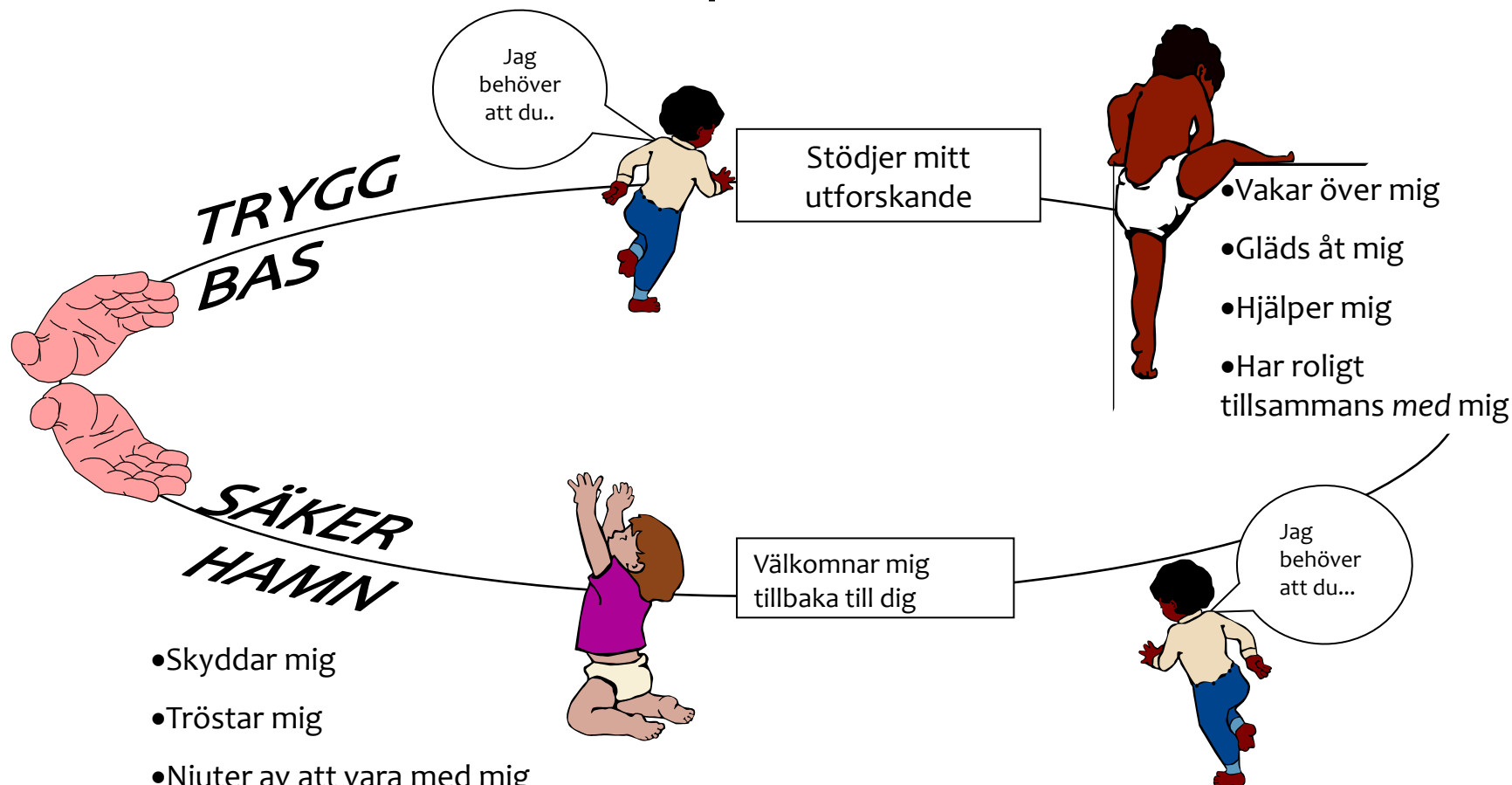


ANKNYTNINGSBASERAD

HURDÅ?

Trygghetscirkeln

Fokus på barnets behov

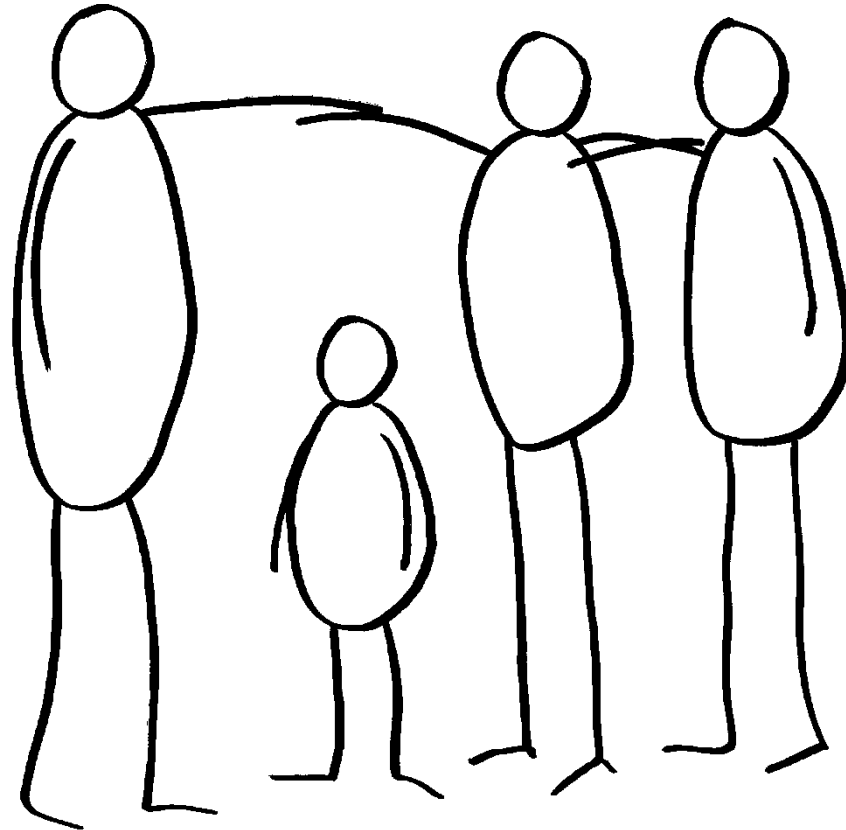


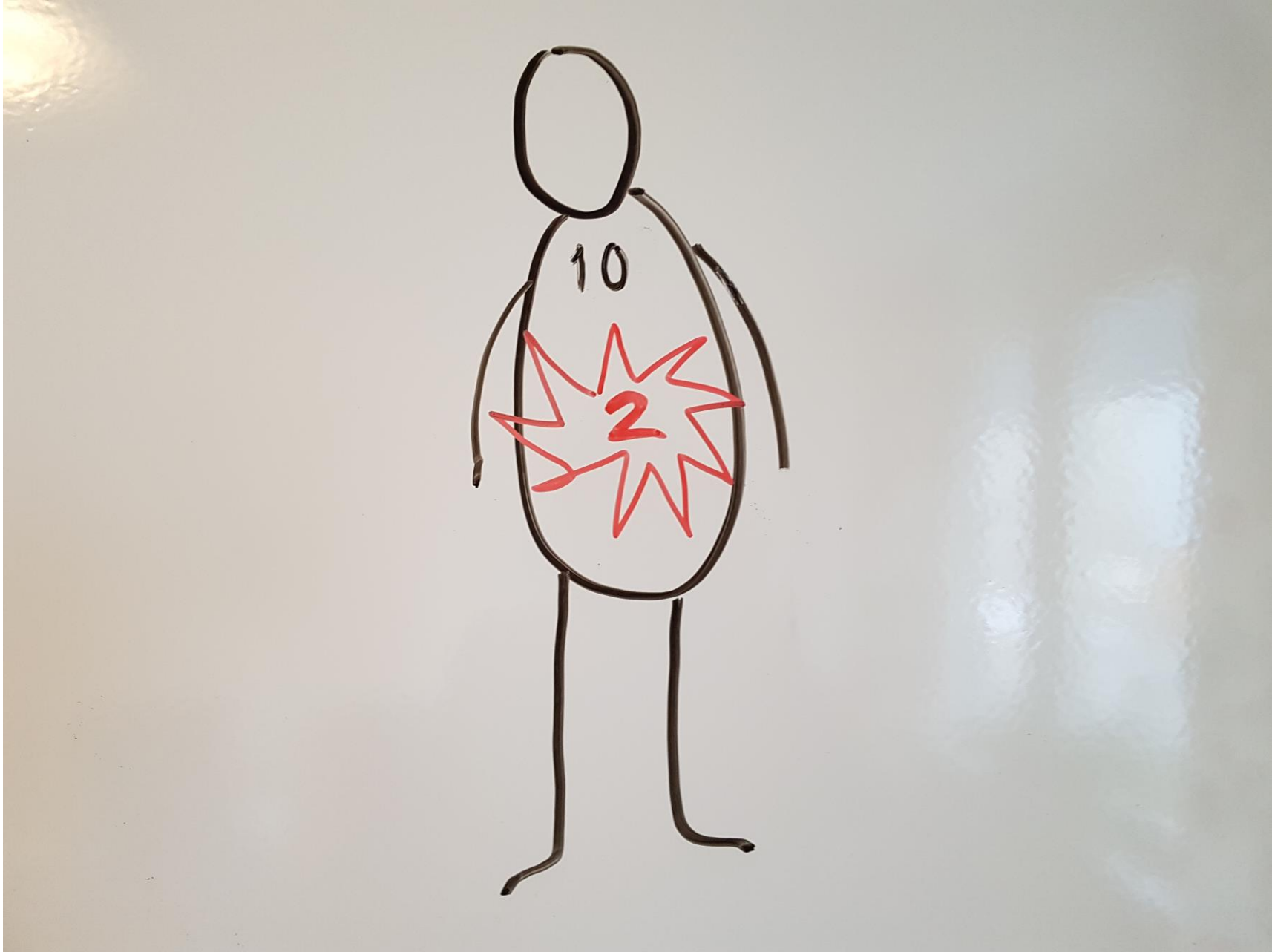
Alltid vara **STÖRRE, STARKARE, KLOKARE** och **SNÄLL!**
När det går, följer mitt barns behov
När det krävs, tar ledningen och bestämmer

HÄNDERNA SOM STÖDJER HÄNDERNA



STÄLLFÖRETRÄDANDE ANKNYTNINGSPERSONER





SKOLANS
PLANHALVA

BARNET

HEMMETS
PLANHALVA

VÅRA KÄRNKOMPONENTER

Barn är inte problem – vuxna behöver hitta nya sätt att leda

Omformulerar barnens beteende till ett begripligt behov

Lösningfokuserad och salutogen inriktning när vi driver förändringsprocesser – ger hopp

Normaliserar

Uppmärksamhet på atypisk utveckling



VÅRA KÄRNKOMPONENTER forts.

Uppdragstroget

Barnet som primär uppdragsgivare * vårt mål är att se barnets behov blir sedda och förstådda av de vuxna och öka de vuxnas möjlighet att svara adekvat på barnets behov

Lättsamt anslag till svåra teman – humor

Neutrala – balansakt att stå på allas sida

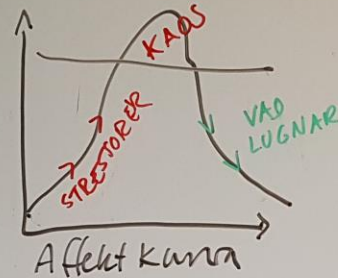
HUR VI GÖR OCH VARFÖR

- Enkelt intag
- Arbetsallians på 3 minuter
- Tydlig men kort sammanhangsmarkering
- Normalt språkbruk – personliga och ger konkreta beskrivningar
- Ger konkreta råd
- Skapar rum för reflektion och förändring
- Ritar mycket på tavlan
- Gör om problembeskrivningar till målsättningar – ser hela barnet
- Tydliggöra barnets behov
- Delar med oss av generell kunskap och individualiserar i samtalet

PSYKOEDUKATIVA OCH RITAR MYCKET BILDER

PRÖVAT HITILLS

- tagit det lugn på morgonen
- sagt ifrån tydligt

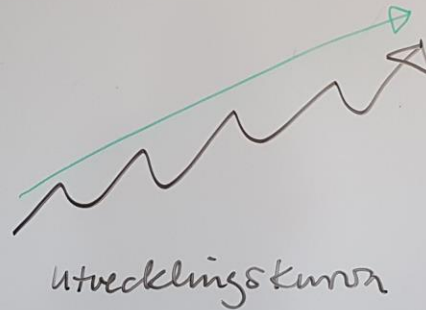


VAD HAR FUNGERAT

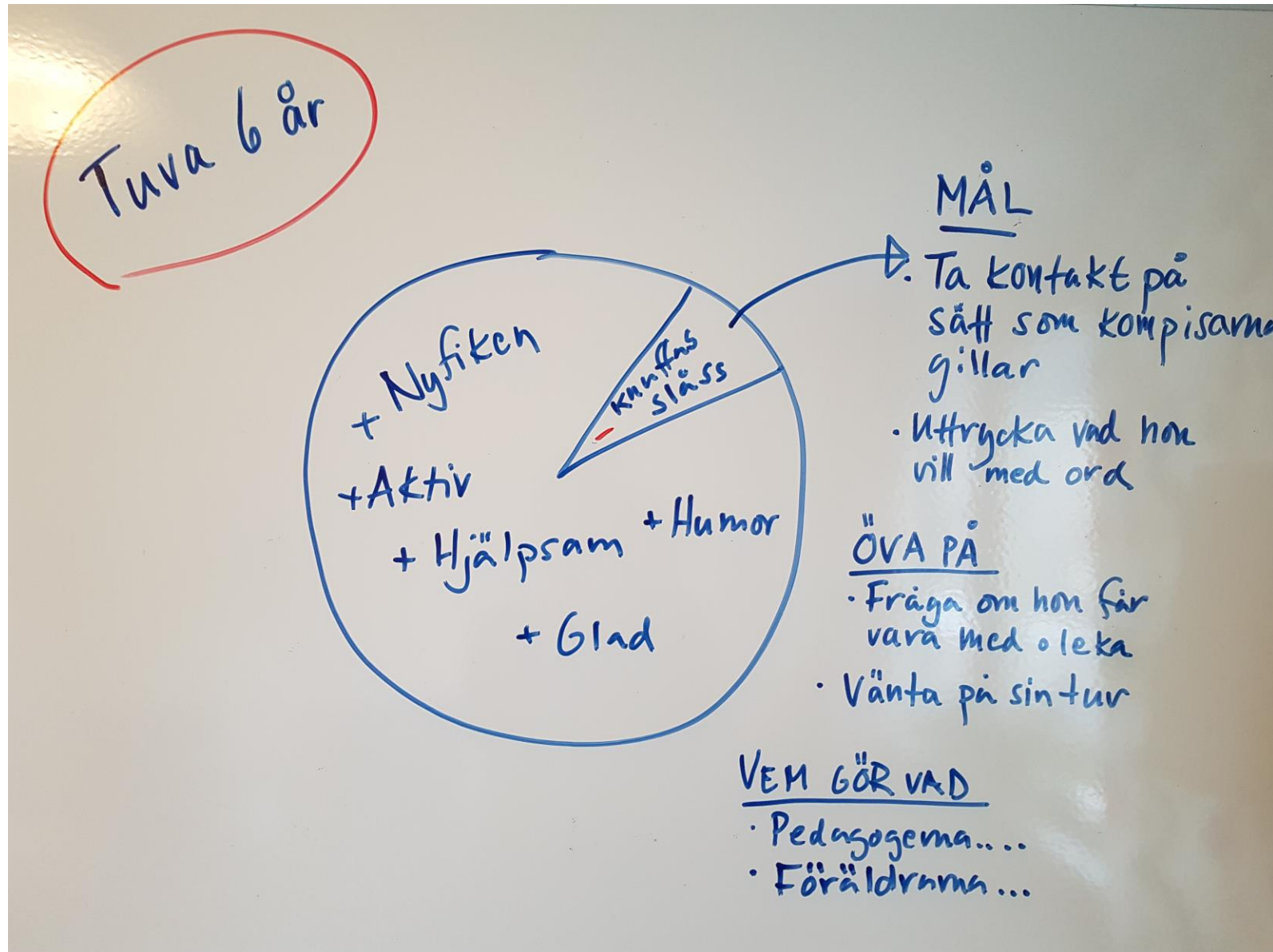
- Ge gott om tid

PRÖVA NYTT

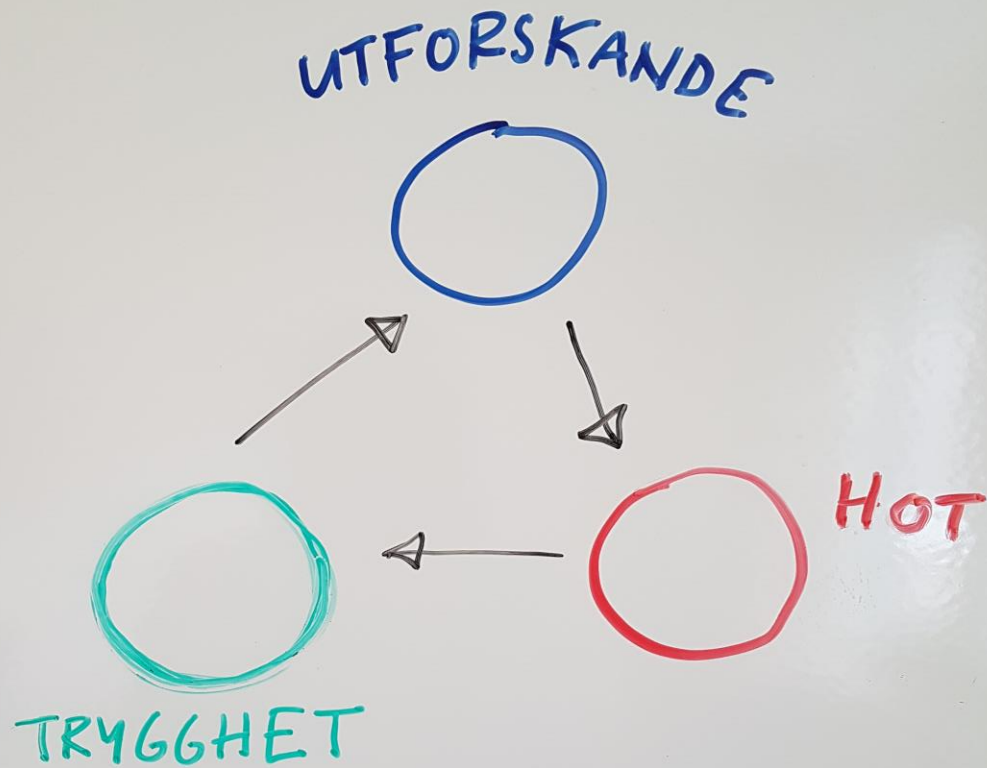
- Bildschema
- Förberedelse
- Frukostmat som Teo kan/bill äta



SER HELA BARNET OCH JOBBAR MOT POSITIVA MÅL



BULLAR OCH CHOKLAD



SVAR FRÅN VÅRA UTVÄRDERINGAR

KÄNNER DU/NI ER BÄTTRE RUSTADE ATT MÖTA OCH STÖDJA ERT BARN EFTER KONTAKTEN MED FAMILJ-OCH SKOLSERVICE?

Som ett helt nytt liv för mig mitt ex och vår goa pojke 😊

Vi har sett en positiv utveckling och vår oro har minskat rejält

Vi fick dom förhållningsätt och verktyg vi behövde

Alla runt vår dotter har märkt att hon mår bättre. Vi som föräldrar mår mycket bättre oxå

Vi har fått massor av bra stöd/hjälp som vi kunnat gå hem och testat

Vi har en mycket gladare unge, storasyster och föräldrar här hemma nu

DEN PREVENTIVA PARADOXEN- VINSTEN MED ATT JOBBA FÖREBYGGANDE

90% av 600 barn har inga problem = 540

7 % av 600 barn är i riskzonen = 42

3 % av 600 barn har problem = 18

.....

Av 540 barn utan bekymmer får 10 % problem som vuxna = 54

Av 42 barn i riskzonen får 25 % problem som vuxna = 11

Av 18 barn med problem får 40 % problem som vuxna = 7